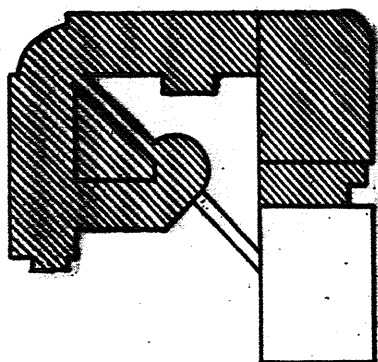
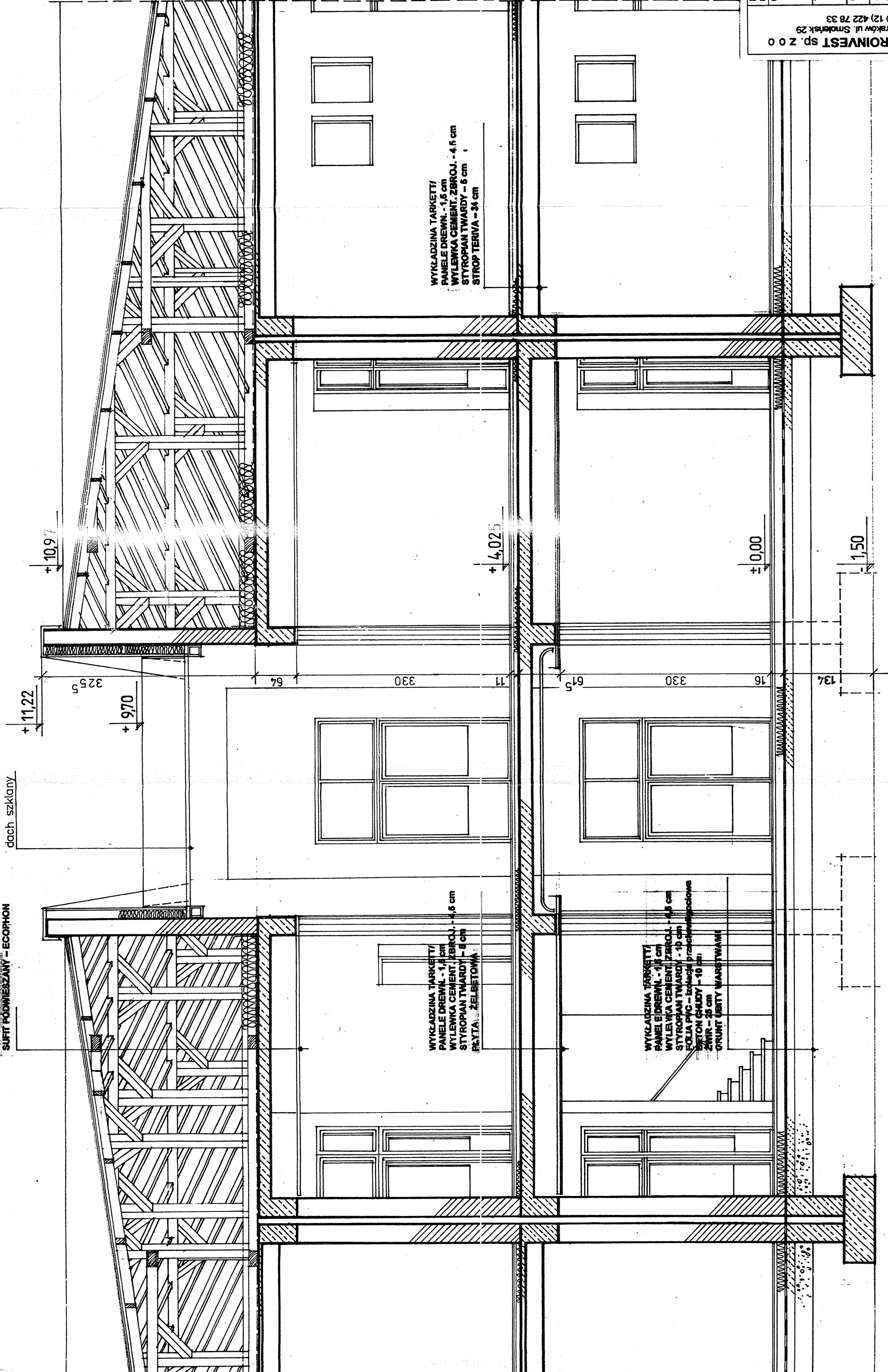


PAPA TERMIOGRZEWALNA
POLIMEROWO - ASFALTOWA
Z POSYPKĄ MINERALNĄ
WOLBIT WF 2004000
PAPA ASFALTOWA WSTĘPNEGO KRYCIA
PŁYTA OSB - 2 cm
KONSTRUKCJA DACHU - KROKIEW 17 x 7 cm
WELNA MINERALNA - PŁYTY ROCKMIN - 20 cm
FOLIA PE izolacja paroprzepuszczalna
PŁYTA ŻELBETOWA
SUTYT PODWIESZANY - ECOPHON

dach szklany



Inwestor: URZĄD MIEJSKI W JÓZEFOWIE 05-420 JÓZEFÓW, ul. Kard. Wyszyńskiego 1		Data: Nr p. 01 20 2000:	
Objekt: INTEGRACYJNE CENTRUM DYDAKTYCZNO - SPORTOWE w Józefowie		Skala: 1:50	
Tytuł rysunku: PRZEKRÓJ C1-C1		Podpis: mgr inż. arch. JAN WRANA upr. bud. nr 29 - km/75	
Główny projektant: mgr inż. arch. JAN WRANA upr. bud. nr 29 - km/75		Projektant: mgr inż. arch. Justyna Tarajko upr. bud. nr 29 - km/75	
31-112 Kraków ul. Smoleńsk 29 tel / fax (0 12) 422 78 33		ABS-PROINVEST SP. Z O.O.	